

辛苦買房，  
更要買房貸壽險！

# 活力成家

法商法國巴黎人壽



## 投保手續簡便

凡與○○銀行簽訂房屋抵押貸款之客戶，即可輕鬆加入。



## 留愛不留債

可選擇將身故保險金優先償還您於○○銀行房貸債務。

### (TCSAG/DCSAG)法商法國巴黎人壽活力成家定期壽險



給付項目：身故保險金或喪葬費用保險金、完全失能保險金  
備查文號：民國111年12月30日 巴黎(111)壽字第12005號  
備查文號：民國114年01月01日 巴黎壽字第1140000018號

※完整商品內容及給付限制請參閱保單條款。  
※本商品有「躉繳」及「分期繳」兩種繳別供客戶選擇。

※法國巴黎人壽資訊公開說明文件，請查閱法國巴黎人壽網址  
<https://life.cardif.com.tw/>，或洽免付費服務專線0800-012-899。

### 防堵不肖保險業務員 挪用保費，保戶停看聽



請掃描Qrcode觀看影片(包含手語翻譯)

## 家庭的起點

終於擁有一間屬於自己的房子。  
背負房貸雖辛苦，但值得！



## 福禍難料

家中的經濟支柱突然倒下了...  
尚未償還的**房屋貸款**，誰來接手？



## 未做任何準備

沉重的貸款與生活壓力，  
很有可能迫使家庭四散...



留愛不留債 —  
法巴房貸壽險與您一起守護家庭！



## 購買法巴房貸壽險

萬一身故或是完全失能，  
可利用**理賠金**償還房貸！



## 保障項目

(完整商品內容及給付限制請參閱保單條款)

### 身故保險金或喪葬費用保險金(註1、2)

- 被保險人於本契約有效期間內身故者，本公司按「當年度保險金額」與「所繳保險費」二者較大之值給付「身故保險金」後，本契約之效力即行終止。
- 訂立本契約時，以受監護宣告尚未撤銷者為被保險人，其「身故保險金」變更為「喪葬費用保險金」。

### 完全失能保險金(註1、2)

- 被保險人於本契約有效期間內，致成保單條款附表一所列完全失能程度之一者，本公司按「當年度保險金額」與「所繳保險費」二者較大之值給付「完全失能保險金」。

註1：遞減型之當年度保險金額會逐年遞減，當年度保險金額比率表請參閱保單條款附表二約定。

註2：「所繳保險費」係以未折扣保費計算，計算方式請參閱保單條款第二條定義。



## 範例說明

※完整商品內容及給付限制請參閱保單條款。  
※發生理賠時，須依實際情形並符合保單條款為準。

以30歲男性投保「活力成家定期壽險」為例，保險期間20年，保險金額為1,000萬。

### 方案一：平準型



實繳保險費	<ul style="list-style-type: none"> <li>● 躉繳：保費373,000元(繳費1次、保障20年)</li> <li>● 期繳：年繳保費21,631元(繳費20年、保障20年)</li> <li>* 期繳保費21,631元=22,300 (未折扣保費)×97%(高保額折扣)</li> </ul>			
	保單年度	被保人保險年齡	身故保險金或喪葬費用保險金(註1、2、3)	完全失能保險金(註1、2、3)
發生保險事故時	2	31	1,000萬元	1,000萬元
	3	32	1,000萬元	1,000萬元
	4	33	1,000萬元	1,000萬元

### 方案二：遞減型(以遞減A型為例)



實繳保險費	<ul style="list-style-type: none"> <li>● 躉繳：保費164,000元(繳費1次、保障20年)</li> <li>● 期繳：年繳保費12,416元(繳費15年、保障20年)</li> <li>* 期繳保費12,416元=12,800 (未折扣保費)×97%(高保額折扣)</li> </ul>			
	保單年度	被保人保險年齡	身故保險金或喪葬費用保險金(註1、2、3)	完全失能保險金(註1、2、3)
發生保險事故時	2	31	960.9萬元	960.9萬元
	3	32	920.7萬元	920.7萬元
	4	33	879.6萬元	879.6萬元

註1：身故保險金及完全失能保險金，按「當年度保險金額」與「所繳保險費」取其大者計算給付。

註2：「當年度保險金額」，係指參照保單條款附表二所示，按投保之投保類型、保險期間及保險事故發生之保單年度所相對應的當年度保險金額比率乘上保險金額後所得之數額；遞減型之「當年度保險金額」會逐年遞減。

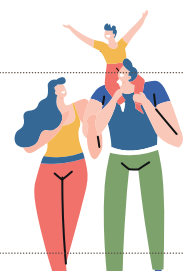
註3：「所繳保險費」係以未折扣保費計算，詳細計算方式請參閱保單條款第二條定義。



# 投保規則

單位：新臺幣 / 元

投保年齡	<ul style="list-style-type: none"><li>● 18足歲～ 75歲且投保年齡+保險期間 ≤80歲</li><li>● 18足歲～30歲，僅開放投保15～30、35、40年期保障</li></ul>															
保險期間	<ul style="list-style-type: none"><li>● 躉繳：5～30、35、40年(平準型、遞減型)</li><li>● 分期繳：</li></ul>															
	平準型									遞減型						
	繳費期間	5	10	15	20	25	30	35	40	繳費期間	10	15	20	20	30	30
	保險期間	5	10	15	20	25	30	35	40	保險期間	15	20	25	30	35	40
繳別	躉繳、分期繳(年繳、半年繳、季繳、月繳)															
繳費管道	<ul style="list-style-type: none"><li>● 躉繳：銀行匯款、帳戶自動轉帳</li><li>● 年繳/半年繳/季繳/月繳： 首期(註1)：銀行匯款、信用卡繳款、帳戶自動轉帳 續期：信用卡繳款、帳戶自動轉帳</li></ul> 															
投保金額	最低投保金額		最高投保金額				免體檢額度									
	100萬		6,000萬				18足歲~55歲：3,000萬(含)以下 56歲~60歲：1,500萬(含)以下 61歲~65歲：500萬(含)以下 66歲~70歲：300萬(含)以下 71歲以上：一律體檢									
	<ul style="list-style-type: none"><li>● 累計同本商品類型之定期壽險+所有借貸壽險承保限額最高6,000萬。</li><li>● 本商品類型累計保額不得大於客戶房貸金額之1.3倍。</li></ul>															
要保人(註4)	<ul style="list-style-type: none"><li>● 與○○銀行簽訂房屋抵押貸款之債務人，且要/被保險人限為同一人。</li><li>● 如本商品申請附加「法商法國巴黎人壽房屋貸款借款人專用債權債務範圍內受益人指定及其處分權批註條款(六)(註3)」時，其要保人及被保險人應限為同一人，且須同時為該受益金融機構之借款人。</li></ul>															
高保額折扣 (僅分期繳適用)	保險金額									保費折扣						
	≥ 500萬									1%						
	≥ 800萬									3%						
	≥ 1,500萬									5%						
	≥ 3,000萬									8%						
保費折扣 (僅分期繳適用)	首期：銀行匯款、帳戶自動轉帳，可享1%保費折扣 續期：帳戶自動轉帳，可享1%保費折扣															



註1：分期繳首期保費不得低於1,500元。(若為月繳保費，首期為2個月保費合計)

註2：財務核保規定及其它未另行規範事宜，請依法國巴黎人壽現行各項投保規則辦理。

註3：商品名稱：法商法國巴黎人壽房屋貸款借款人專用債權債務範圍內受益人指定及其處分權批註條款(六)(HME06)  
給付項目：同主契約  
備查文號：民國109年04月01日 巴黎(109)壽字第04005號  
備查文號：民國111年12月30日 巴黎(111)壽字第12006號

註4：法人不得為要保人。



# 保險費率表

單位：每萬元保險金額之保費/新臺幣(元)

## 法商法國巴黎人壽活力成家定期壽險 (平準型)

繳別	性別		男性			女性		
	保險期間		10年	15年	20年	10年	15年	20年
躉繳	投保年齡	20歲	-	102	167	-	48	76
		30歲	-	220	373	-	96	161
		40歲	279	503	810	117	211	346
		50歲	585	1055	1723	249	471	834
分期繳	投保年齡	20歲	-	7.9	9.9	-	3.7	4.5
		30歲	-	17.1	22.3	-	7.5	9.6
		40歲	32.1	39.5	49	13.4	16.4	20.7
		50歲	67.9	84.3	107.2	28.6	37	50.4

## 法商法國巴黎人壽活力成家定期壽險 (遞減A型)

繳別	性別		男性			女性		
	保險期間		10年	15年	20年	10年	15年	20年
躉繳	投保年齡	20歲	-	52	78	-	24	36
		30歲	-	103	164	-	46	72
		40歲	142	243	374	60	102	158
		50歲	304	513	793	127	221	358
分期繳	投保年齡	20歲	-	5.9	6.1	-	2.7	2.8
		30歲	-	11.8	12.8	-	5.3	5.6
		40歲	-	27.9	29.4	-	11.6	12.3
		50歲	-	59.6	63.6	-	25.4	28.1



# 保險費率表

單位：每萬元保險金額之保費/新臺幣(元)

## 法商法國巴黎人壽活力成家定期壽險 (遞減B型)

繳別	性別		男性			女性		
	保險期間		10年	15年	20年	10年	15年	20年
躉繳	投保年齡	20歲	-	53	81	-	24	37
		30歲	-	106	171	-	47	75
		40歲	144	249	387	60	104	164
		50歲	309	526	821	129	227	371
分期繳	投保年齡	20歲	-	6.1	6.3	-	2.8	2.9
		30歲	-	12.1	13.3	-	5.4	5.8
		40歲	-	28.6	30.4	-	11.9	12.7
		50歲	-	61.1	65.8	-	26.1	29.1

## 法商法國巴黎人壽活力成家定期壽險 (遞減C型)

繳別	性別		男性			女性		
	保險期間		10年	15年	20年	10年	15年	20年
躉繳	投保年齡	20歲	-	61	87	-	28	40
		30歲	-	121	185	-	54	81
		40歲	180	284	420	76	119	177
		50歲	385	600	889	161	259	402
分期繳	投保年齡	20歲	-	6.9	6.8	-	3.2	3.1
		30歲	-	13.8	14.4	-	6.2	6.3
		40歲	-	32.7	33	-	13.7	13.8
		50歲	-	69.7	71.3	-	29.8	31.5



## 揭露事項

依據113年7月16日金管保壽字第11304922511號令，本商品各保單年度末之解約金與加計利息之應繳保險費累積值之差異情形，依下列公式揭露：

$$CV_m + \frac{\sum Div_t(1+i)^{m-t} + \sum End_t(1+i)^{m-t}}{\sum GP_t(1+i)^{m-t+1}}$$

i：前一日曆年度之十二個月台灣銀行、第一銀行與合作金庫三家行庫每月初(每月第一個營業日)牌告之二年期定期儲蓄存款最高年利率之平均值。i為1.75%。

CVm：第m保單年度之年末解約金。

Divt：第t保單年度之可能紅利金額。因本險為不分紅保單，故此值為零。

GPt：第t保單年度之年繳保險費。

Endt：第t保單年度之生存保險金。因本險為定期壽險，故此值為零。

※依被保險人性別，提供下方三個年齡第m保單年度末之保險商品成本分析表，m=1~5/10/15/20

### 法商法國巴黎人壽活力成家定期壽險 (躉繳平準型)

性別	年齡	保單年度 (保險期間20年)							
		1年	2年	3年	4年	5年	10年	15年	20年
男性	18歲	66.3%	63.2%	60.1%	57.1%	54.0%	38.9%	23.3%	0.0%
	35歲	67.0%	64.7%	62.4%	60.0%	57.5%	42.8%	25.0%	0.0%
	60歲	67.1%	65.2%	63.2%	61.2%	59.0%	46.3%	29.4%	0.0%
女性	18歲	67.0%	64.0%	61.2%	58.3%	55.4%	39.8%	23.0%	0.0%
	35歲	67.0%	64.6%	62.2%	59.7%	57.1%	42.3%	24.4%	0.0%
	60歲	67.3%	65.5%	63.7%	61.8%	59.8%	47.4%	30.4%	0.0%

### 法商法國巴黎人壽活力成家定期壽險 (躉繳遞減A型)

性別	年齡	保單年度 (保險期間20年)							
		1年	2年	3年	4年	5年	10年	15年	20年
男性	18歲	63.6%	58.0%	52.8%	47.8%	43.0%	22.8%	8.2%	0.0%
	35歲	65.1%	61.0%	57.0%	52.8%	48.6%	27.7%	9.6%	0.0%
	60歲	65.3%	61.5%	57.8%	54.0%	50.3%	31.0%	13.3%	0.0%
女性	18歲	64.9%	59.7%	54.8%	50.1%	45.5%	24.4%	8.4%	0.0%
	35歲	64.9%	60.7%	56.5%	52.2%	48.0%	27.1%	9.3%	0.0%
	60歲	65.6%	62.1%	58.7%	55.1%	51.6%	31.9%	12.9%	0.0%

### 法商法國巴黎人壽活力成家定期壽險 (躉繳遞減B型)

性別	年齡	保單年度 (保險期間20年)							
		1年	2年	3年	4年	5年	10年	15年	20年
男性	18歲	64.0%	58.6%	53.4%	48.5%	43.7%	23.5%	8.6%	0.0%
	35歲	65.2%	61.3%	57.3%	53.3%	49.2%	28.3%	10.0%	0.0%
	60歲	65.4%	61.8%	58.1%	54.4%	50.7%	31.6%	13.6%	0.0%
女性	18歲	65.2%	60.1%	55.3%	50.7%	46.1%	25.0%	8.7%	0.0%
	35歲	64.9%	60.8%	56.7%	52.6%	48.4%	27.7%	9.6%	0.0%
	60歲	65.7%	62.4%	59.0%	55.5%	52.0%	32.6%	13.2%	0.0%

### 法商法國巴黎人壽活力成家定期壽險 (躉繳遞減C型)

性別	年齡	保單年度 (保險期間20年)							
		1年	2年	3年	4年	5年	10年	15年	20年
男性	18歲	64.3%	59.1%	54.0%	48.8%	43.9%	23.3%	8.4%	0.0%
	35歲	65.6%	61.8%	57.8%	53.6%	49.4%	28.1%	9.8%	0.0%
	60歲	65.7%	62.2%	58.5%	54.7%	50.9%	31.4%	13.4%	0.0%
女性	18歲	65.0%	60.1%	55.4%	50.6%	46.0%	24.6%	8.5%	0.0%
	35歲	65.3%	61.3%	57.2%	52.9%	48.7%	27.5%	9.4%	0.0%
	60歲	66.0%	62.7%	59.3%	55.8%	52.2%	32.3%	13.0%	0.0%

註1：根據上表顯示，提前終止契約對保戶是不利的。

註2：上表所計算之年度解約金係依照躉繳方案進行計算。



## 注意事項

1. 消費者投保前應審慎了解本保險商品之承保範圍、除外不保事項及商品風險，相關內容均詳列於保單條款及相關銷售文件，如有疑義請洽詢銷售人員以詳細說明。
2. 本商品於訂立契約前應提供要保人條款樣本且不低於三日之審閱期間。
3. 消費者於購買本商品前，應詳閱各種銷售文件內容，本商品之預定費用率(預定附加費用率)請詳下表；如要詳細了解其他相關資訊，請查閱法國巴黎人壽網址<https://life.cardif.com.tw/>，或洽免付費服務專線0800-012-899，以保障您的權益。

商品	最高費用率	最低費用率
法商法國巴黎人壽活力成家定期壽險	32.0%	22.2%

4. 本商品經法國巴黎人壽合格簽署人員檢視其內容業已符合一般精算原則及保險法令，惟為確保權益，基於保險公司與消費者衡平對等原則，消費者仍應詳加閱讀保險單條款與相關文件，審慎選擇保險商品。本商品如有虛偽不實或違法情事，應由法國巴黎人壽及負責人依法負責。
5. 投保後解約或不繼續繳費可能不利消費者，請慎選符合需求之保險商品。
6. 投保後解約時，將無法領回全部保險費，解約金之計算說明，請詳細參閱保單條款。
7. 保險契約各項權利義務皆詳列於保單條款，消費者務必詳加閱讀了解，並把握保單契約撤銷之時效(收到保單翌日起算十日內)。
8. 本保險為不分紅保險單，不參加紅利分配，並無紅利給付項目。
9. 本商品為保險商品，依保險法及相關規定受「人身保險安定基金」保障。
10. 本商品為保險商品，非存款商品，無受「存款保險」保障。
11. 人壽保險之死亡給付及年金保險之確定年金給付於被保險人死亡後給付於指定受益人者，依保險法第一百十二條規定不得作為被保險人之遺產，惟如涉有規避遺產稅等稅捐情事者，稽徵機關仍得依據有關稅法規定或納稅者權利保護法第七條所定實質課稅原則辦理。相關實務案例請至法國巴黎人壽官網<https://life.cardif.com.tw/>查閱。
12. 本簡介僅供參考，詳細保單內容以保單條款為準，客戶投保前應詳細閱讀保單條款內容。
13. 稅法相關規定或解釋與實質課稅原則認定，可能影響本商品所涉之給付金額及稅賦。
14. 本商品由OO保險代理人以OO銀行為本商品之行銷通路。各辦理單位備有法國巴黎人壽之保單條款，要保人須仔細閱讀，商品詳細內容以保單條款為準。
15. 保單借款：若保戶在急需資金情況下，為避免中途解約之損失，可依保單借款選擇辦理借款，未來當保戶申請辦理保險單借款時，以法國巴黎人壽網站(<https://life.cardif.com.tw/>)公告之實際借款利率為準。
16. 本商品係由法國巴黎人壽提供並負擔基於保險契約所生之權利義務，OO保險代理人股份有限公司與OO銀行協助招攬及代收保費(含保險文件之轉交)，惟OO保險代理人股份有限公司、OO銀行與法國巴黎人壽並不因此而成立合夥或僱傭等任何關係。
17. 本商品之紛爭處理及申訴管道：法國巴黎人壽免費申訴電話：0800-012-899、傳真電話：02-6636-3457、電子信箱(email)：group\_assurance\_tw\_parislife@tw.cardif.com。
18. 本商品之商品特性可銷售予高齡客戶(達65(含)歲以上之要保人、被保人或付款人)，銷售人員須充分了解客戶特性，並填寫高齡投保評估量表，若評估結果顯示其具有欠缺辨識不利投保

### 法國巴黎人壽，來自法國的銀行保險專家

法國巴黎人壽，隸屬歐洲領導品牌法國巴黎銀行集團，提供儲蓄型與保障型商品等保險服務，在台灣與超過50家的金融機構合作，是投資型保險和信用保障保險在銀行保險通路的領導者。

法商法國巴黎人壽保險股份有限公司台灣分公司  
110 台北市信義區信義路五段7號79樓  
0800-012-899



DM Code : 2026.01版(友善易讀版)

活力成家 第8頁/共8頁



**BNP PARIBAS CARDIF**  
法國巴黎人壽

The insurer  
for a changing  
world

Buying your dream home didn't come easy, that's why you need mortgage life insurance!

# Safeguard Your Dream Home

BNP PARIBAS CARDIF



## Simple Application Process

If you have a mortgage with 〇〇〇 bank, you can easily join this plan.



## Leave Love, Not Debt

Opt to have your Death Benefit payout directly cover your mortgage with your bank.

### (TCSAG/DCSAG)

### Cardif Assurance Vie Family Term Life Insurance

Coverage: Death Benefit or Funeral Expense Benefit, Total and Permanent Disability Benefit

Approval Reference Numbers: December 30, 2022, Ba-Li (111) Shou-Zi No.12005

Approval Reference Numbers: Jan 1, 2025, Ba-Li Shou-Zi No. 1140000018

※Please refer to the insurance contract for the precise terms and conditions specified for this insurance plan.

※Both single premium and regular premium options are available for this product.

★For more information, please visit Cardif Assurance Vie's website at <https://life.cardif.com.tw/> or call our toll-free service line at 0800-012-899.

★The English translation of this prospectus is for reference only, and in case of inconsistency of meaning, the original Chinese text shall prevail.

★Consumers should understand the product coverage, exclusions, and product risks before applying for this insurance.

★This insurance policy is a non-participating policy, in which neither dividend participation nor payment of dividend benefit is granted.

★Surrender or non-continuation of the payment of the insurance policy could jeopardize the interests of the policyholder, so you are reminded to carefully evaluate insurance products to make certain the products meet your requirements.

## The Beginning of a Family

You've finally achieved your dream of owning your home. Carrying a mortgage is tough, but it's worth it!



## Unexpected Circumstances

What if the family's breadwinner suddenly passes away? Who will take over the unpaid mortgage?



## When Not Prepared...

The burden of heavy loans and living expenses could tear the family apart...



## Get Cardif Mortgage Life Insurance

In the event of death or total and permanent disability, the insurance payout can cover the mortgage!



**Leave LOVE, Not Debt —  
Let Cardif Mortgage Life Insurance Protect Your Family!**



## Coverage

(Please refer to the policy contract for the precise terms and conditions specified for this insurance plan.)

### Death Benefit or Funeral Expense Benefit (Notes 1, 2)

- If the insured passes away during the contract period, Cardif will pay the greater of the "Annual Insured Amount" or the "Total Premiums Paid" as the "Death Benefit," after which the contract will be terminated.
- If the insured is under guardianship that has not been revoked at the time of the contract, the "Death Benefit" will be changed to a "Funeral Expense Benefit."

### Total and Permanent Disability Benefit (Notes 1, 2)

- If the insured suffers from one of the total disability conditions listed in Appendix 1 of the insurance contract during the contract period, Cardif will pay the greater of the "Annual Insured Amount" or the "Total Premiums Paid" as the "Total and Permanent Disability Benefit."

Note 1: The annual insured amount of decreasing benefit type will reduce each year. Please refer to Appendix 2 of the insurance contract for the annual insured amount ratio table.

Note 2: "Total Premiums Paid" is calculated based on the non-discounted premium. For the calculation method, please refer to Article 2 of the insurance contract.